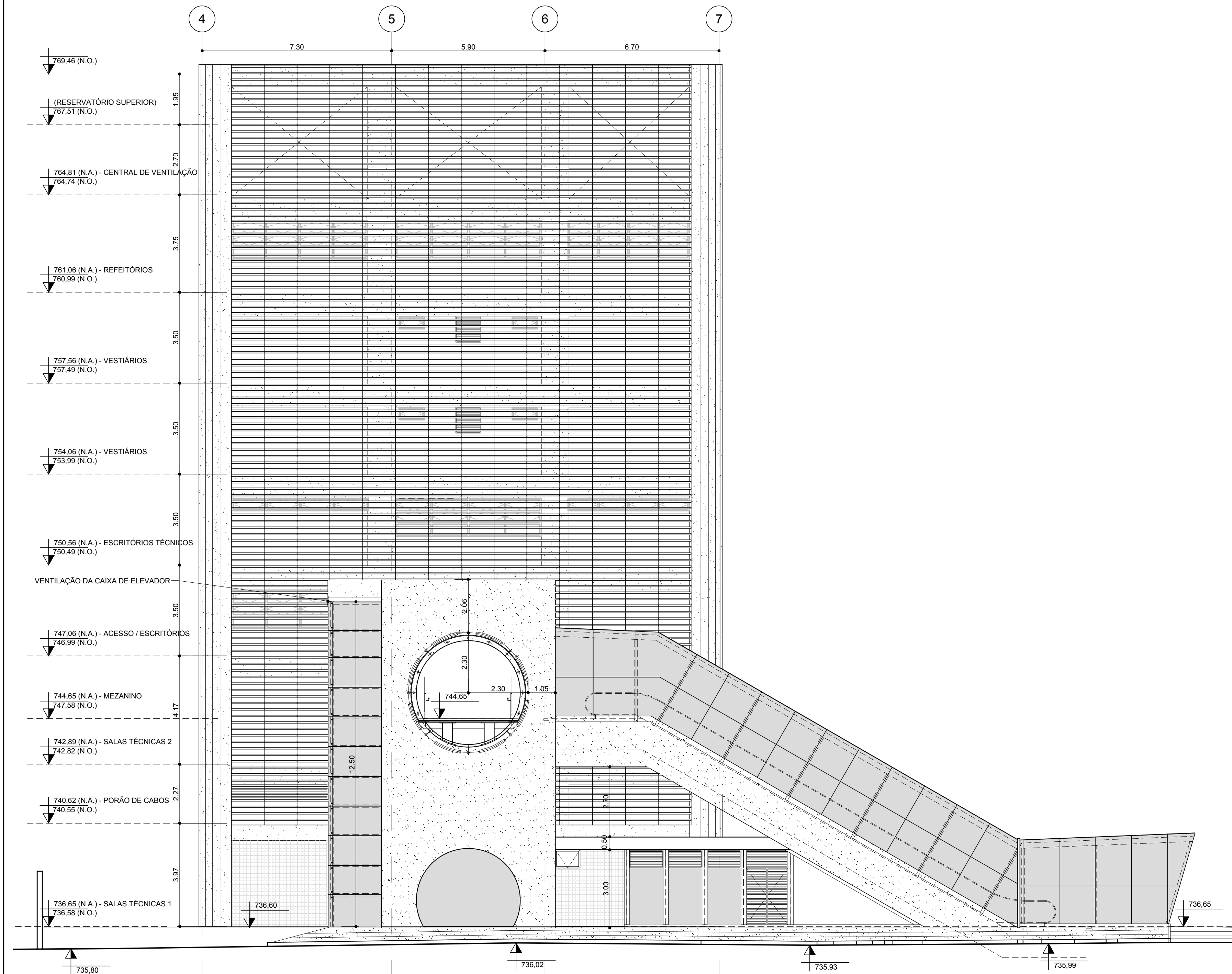
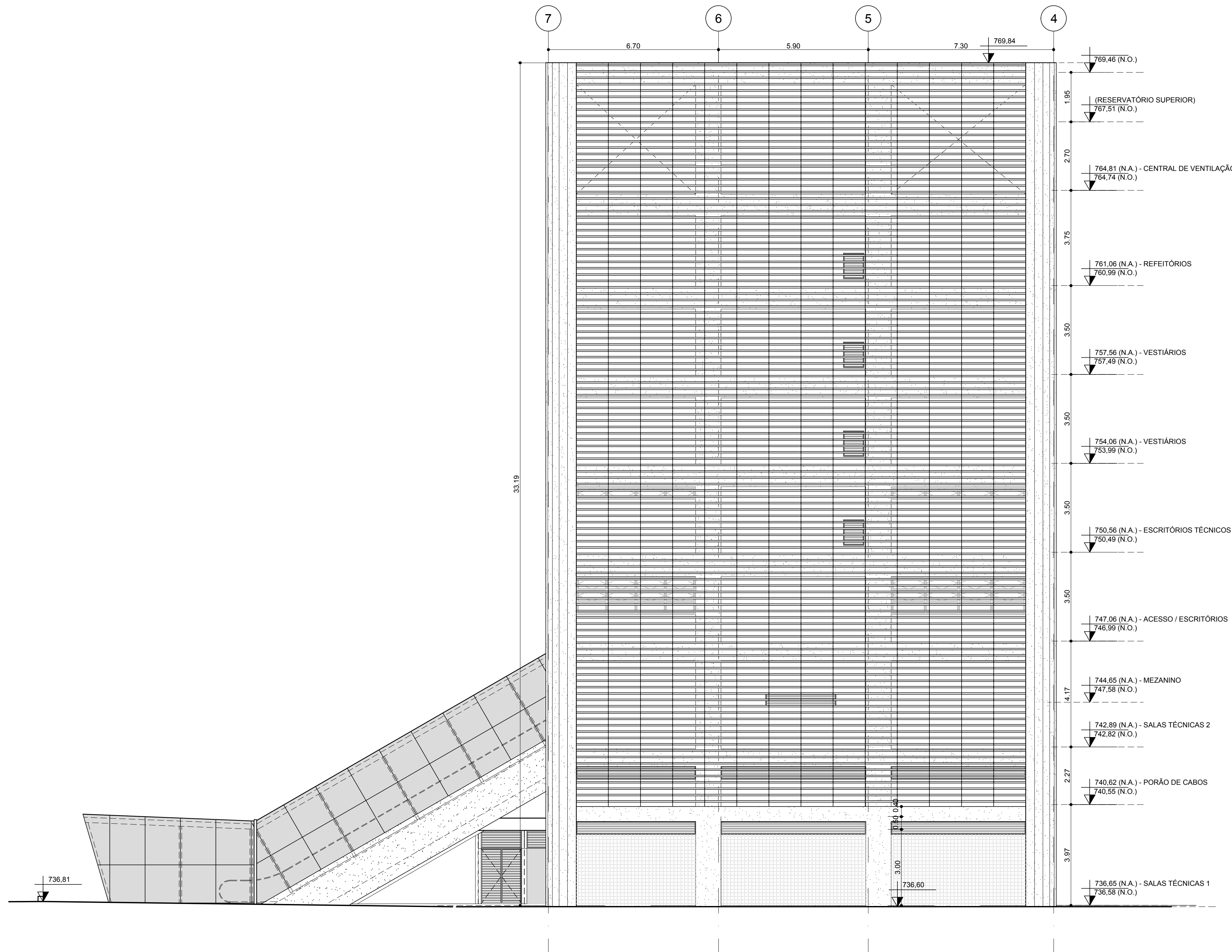


1 ELEVACÃO - CORPO DA ESTAÇÃO  
ESC. 1:100



2 ELEVACÃO  
ESC. 1:100



3 ELEVACÃO  
ESC. 1:100

#### NOTAS

1 - Medidas abaixo de 1 metro estão representadas em centímetros. As acima de 1 metro estão representadas em metro, exceto onde indicadas.

2 - Elementos que compõem a cobertura da estação, a estrutura e fechamento da passarela e o passadiço metálico de acesso à via constam dos desenhos e LM de Civil/Metálica 4K3.

3 - Elementos de cobertura (laje impermeabilizada) dos blocos de acessos e salas técnicas constam dos desenhos e LM de civil 4M1.

#### LEGENDA

- EIXO DA VIGA DO MONOTRILHO
- ÁREA PERMEÁVEL
- CONCRETO
- FURO
- VAZIO
- ENCHIMENTO
- NÍVEL PROJETADO / NÍVEL TOPOGRÁFICO
- TRAÇADO VIÁRIO FUTURO
- LIMITE DO TRAÇADO VIÁRIO FUTURO
- LIMITE DE ALINHAMENTO VIÁRIO

#### DOCUMENTOS COMPLEMENTARES

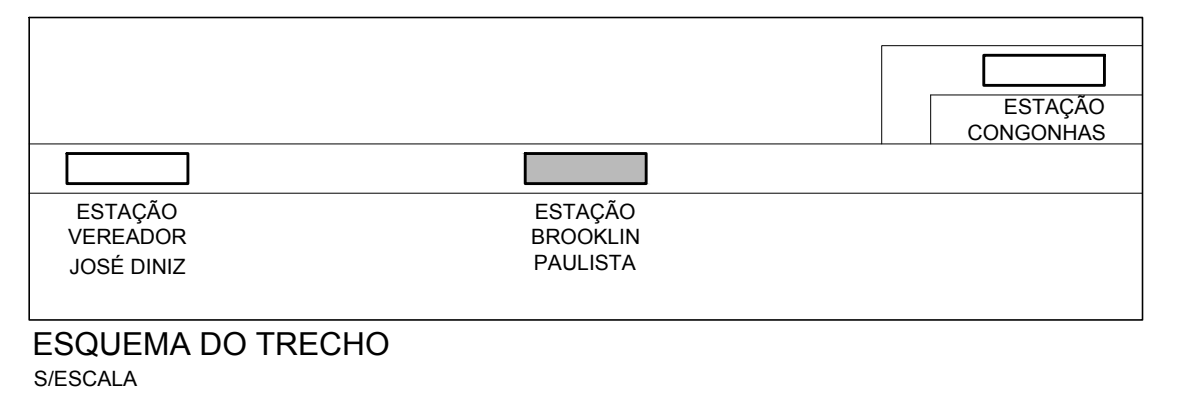
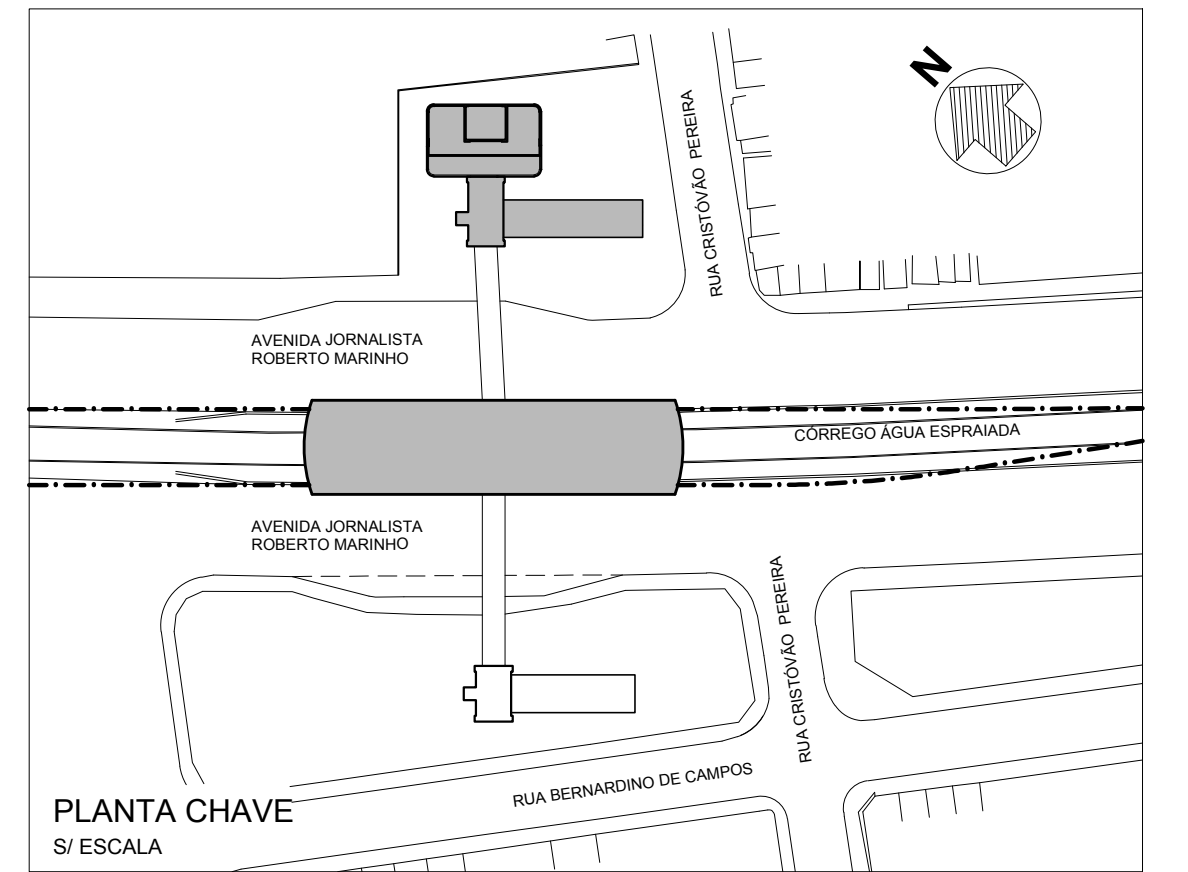
DE-17.02.05.00/6B2-001 a DE-17.02.05.00/6B2-011 e DE-17.02.05.00/6B2-013 a DE-17.02.05.00/6B2-015

#### PROJETO DE CONSOLIDAÇÃO DO BÁSICO

CÓDIGO	OBJETO
DE-17.02.05.00/6B2-001	Implantação
DE-17.02.05.00/6B2-002	Implantação - Planta do Nível Térreo
DE-17.02.05.00/6B2-003	Acesso A - Plantas - térreo e Mezanino
DE-17.02.05.00/6B2-004	Acesso B - Plantas - térreo e Mezanino
DE-17.02.05.00/6B2-005	Corpo da estação - Planta - térreo
DE-17.02.05.00/6B2-006	Corpo da estação - Plantas - Mezanino e galeria de cabos
DE-17.02.05.00/6B2-007	Corpo da Estação - Plantas - Plataforma e cobertura
DE-17.02.05.00/6B2-008	Edifício técnico mestre - Plantas pav. 731.43 ao 747.06
DE-17.02.05.00/6B2-009	Edifício técnico mestre - Plantas pav. 750.56 a cobertura
DE-17.02.05.00/6B2-010	Corpo da estação e Edifício técnico mestre - cortes
DE-17.02.05.00/6B2-011	Corpo da estação, Acesso A e B - cortes
DE-17.02.05.00/6B2-012	Corpo da estação e Edifício técnico mestre - elevações
DE-17.02.05.00/6B2-013	Edifício técnico mestre - elevações e corte
DE-17.02.05.00/6B2-014	Corpo da Estação - cortes
DE-17.02.05.00/6B2-015	Edifício técnico mestre - cortes

#### TABELA DE ÁREA CONSTRUÍDA

NÍVEL	ÁREA (m²)
ACESSO A - NÍVEL TÉRREO	200,90 m²
ACESSO A - NÍVEL MEZANINO	80,50 m²
ACESSO B - NÍVEL TÉRREO	170,80 m²
ACESSO B - NÍVEL MEZANINO	66,80 m²
EDIFÍCIO MESTRE - RESERVATÓRIO INFERIOR	119,72 m²
EDIFÍCIO MESTRE - SALAS TÉCNICAS 1	240,00 m²
EDIFÍCIO MESTRE - PORÃO DE CABOS	240,00 m²
EDIFÍCIO MESTRE - SALAS TÉCNICAS 2	240,00 m²
EDIFÍCIO MESTRE - ACESSO ESCRITÓRIOS	240,00 m²
EDIFÍCIO MESTRE - ESCRITÓRIOS TÉCNICOS	240,00 m²
EDIFÍCIO MESTRE - VESTIÁRIOS	240,00 m²
EDIFÍCIO MESTRE - REFETÓRIOS	240,00 m²
EDIFÍCIO MESTRE - CENTRAL DE VENTILAÇÃO BARRILETE	156,00 m²
NÍVEL HALL DE BILHETERIAS	753,20 m²
NÍVEL PLATAFORMA	600,00 m²
PASSARELAS - NÍVEL MEZANINO	186,80 m²
TOTAL	4.254,72 m²



0 - IMAGEM AERIAL

Revista 1/2011

COMPANHIA DO METROPOLITANO DE SÃO PAULO

Metró

Linha 17 OURO

Tronco / Sistema 02 CONGONHAS - MORUMBI

Subtr / Subtr / conj. ESTACÃO BROOKLIN PAULISTA

Objeto

Projeto Executivo de ARQUITETURA

CORPO DA ESTAÇÃO E EDIFÍCIO TÉCNICO MESTRE

ELEVACÕES

Escala 1:200

Código DE-17.02.05.00/6B2-012

Folha 1 de 1

Rev 0